

# あまリン

## 事業期間

平成29年10月1日から平成29年11月30日

※定休日（毎週水曜日）を除く日の午前9時30分から午後6時までで実施  
ただし尼崎の森中央緑地（パークセンター）のみ午後5時までで実施

## コミュニティサイクル 社会実験

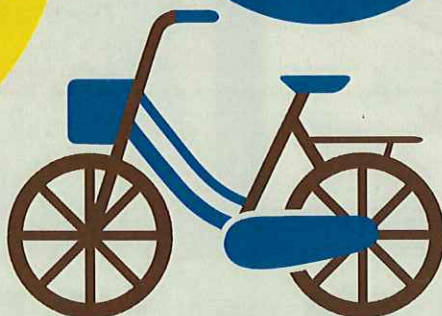
あまリンは  
尼崎の新しい  
レンタサイクル！

ヘルメット  
貸出あり！

観光や  
お出掛けに  
お買い物の  
移動手段  
としても！

利用は  
いろいろ。  
エコで健康！

4カ所の  
ステーションなら  
どこでも  
返却可能！！



### ご利用場所

- 1 阪神尼崎駅前
- 2 阪神出屋敷駅前
- 3 阪神尼崎センタープール前駅前
- 4 尼崎の森中央緑地（パークセンター）

### ご利用料金 いずれも無料

- 普通自転車（20インチ）
- 電動アシスト自転車（26インチ）

### ご利用いただける方

- 小学生以上でレンタルする自転車に乗車可能な方  
（18歳未満の方は保護者の同意が必要になります）

### ご利用方法

- 各ステーションにて氏名、住所、連絡先を記載し身分証明書をご提示ください
- 自転車を選び、ご利用ください
- 4カ所のステーションで返却可能です



### お問合せ先

事業主体 兵庫県 / 尼崎市 <http://www.city.amagasaki.hyogo.jp/>  
問合せ先 あまリン事務局 (Tel : 0120-9235-21)

期間中にスタンプラリーや  
イベントを実施！  
詳しくは右記のQRコードへ。

